

CALENDRIER DE COLLECTE DES DÉCHETS 2026

Du 1^{er} janvier au 12 juin 2026

!! Changements au 15 juin



EMBALLAGES RECYCLABLES

Collecte toutes les semaines

Présentez vos sacs ou bacs, lorsqu'ils sont pleins,

➤ la veille à partir de 19h ➤ à proximité du passage du camion.

Lundi

Bainville-sur-Madon
Maizières
Marthemont
Pierreville
Pont-Saint-Vincent
Pulligny
Thélod
Xeuilley

Mercredi

Chaligny
Chavigny
Maron
Neuves-Maisons
Sexey-aux-Forges

Vendredi *

Flavigny-sur-Moselle
Frolois
Méréville
Messein
Richardménil
Viterne

Pas de rattrapage de collecte les jours fériés

* Sauf le 1^{er} mai > collecte le lundi 4 mai

➤ Récupérez vos sacs éco-tri auprès de la mairie de votre commune ou au siège de la communauté de communes Moselle et Madon.

➤ Les cartons de livraison, d'électroménager ou de mobilier, volumineux (taille supérieure à une boîte à chaussures) sont à déposer en déchetterie.



ORDURES MÉNAGÈRES

Collecte toutes les 2 semaines

➤ Présentez vos bacs ou sacs bordeaux, lorsqu'ils sont pleins, la veille à partir de 19h.

➤ Bac noir avec la poignée côté rue, en bordure de trottoir.

Lundi

Maizières Viterne

12 et 26 janvier
9 et 23 février
9 et 23 mars
6* et 20 avril
4 et 18 mai
1^{er} juin

Mardi

Bainville-sur-Madon Neuves-Maisons

13 et 27 janvier
10 et 24 février
10 et 24 mars
7 et 21 avril
5 et 19 mai
2 juin

Jeudi

Chaligny Chavigny Pont-Saint-Vincent

1^{er}*, 15 et 29 janvier
12 et 26 février
12 et 26 mars
9 et 23 avril
7 et 21 mai
4 juin

Lundi

Marthemont Pierreville Thélod Xeuilley

5 et 19 janvier
2 et 16 février
2, 16 et 30 mars
13 et 27 avril
11 et 25* mai
8 juin

Mardi

Frolois Maron Richardménil Sexey-aux-Forges

6 et 20 janvier
3 et 17 février
3, 17 et 31 mars
14 et 28 avril
12 et 26 mai
9 juin

Jeudi

Flavigny-sur-Moselle Méréville Messein Pulligny

8 et 22 janvier
5 et 19 février
5 et 19 mars
2, 16 et 30 avril
14* et 28 mai
11 juin

*Pas de collecte les jours fériés > collecte le lendemain du jour férié



SUIVEZ-NOUS sur Facebook !

COVALOM - SERVICE DÉCHETS MÉNAGERS

Infos Tri



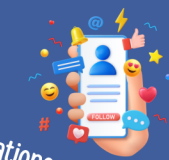
Actualités



Astuces



Animations



POINTS TRI

Le conteneur est plein ? Prévenez nous et dirigez vous vers le point de collecte le plus proche.



Papier

Tous les papiers se recyclent



Verre

Tous les emballages en verre se recyclent



Emballages uniquement



Textile

Tous les vêtements, chaussures et linge de maison se trient, mêmes usés ou abimés



Où les trouver ?

- Points tri
- Composteurs partagés
- Bennes à déchets verts



CE QUE VOUS PAYEZ

Part fixe base foncière de l'habitation de 2026 X 8,5%

+

Part variable nb de collecte de 2025 X tarif bac 2026

- Bac 140 litres = 1,60 €
- Bac 180 litres = 2,05 €
- Bac 240 litres = 2,74 €
- Bac 360 litres = 4,10 €
- Bac 660 litres = 7,52 €
- Conteneur enterré 80 litres = 0,91 €
- Sac bordeaux 50 litres = 0,57 €
en accord avec la commune et le service de collecte

AUTRES TARIFS

- Bac cassé = Entre 50 € et 90 € selon taille de bac
- Serrure et jeu de clés = 42 €
- Badge cassé ou perdu = 16 €

DES QUESTIONS ?

Consultez la Foire aux Questions et le règlement de collecte sur le site internet de la CC Moselle et Madon ou à l'accueil du siège sur simple demande.

Faites une simulation de facturation en ligne
(uniquement pour les propriétaires)

sur le site internet de la CC Moselle et Madon



POUR MAÎTRISER VOTRE FACTURE, COMPOSTEZ !



1/4

des ordures ménagères incinérées sont compostables.

C'est autant que vous pouvez trier à domicile, sur un site de compostage partagé.

POURQUOI CE N'EST PAS MOINS CHER ?

LES RAISONS :

- 🗨 L'incinération des **ordures ménagères**.
- 🗨 L'enfouissement du **tout-venant** de la déchetterie.
- 🗨 Les **déchets mal triés** qui sont incinérés ou enfouis.
- 🗨 Nos **modes de consommation**.

*Ces mauvaises pratiques conduisent au versement d'une TGAP (taxe sur les activités polluantes) par la CCMM, **cette taxe augmente chaque année.***

NOS SOLUTIONS :

- 👍 **Augmenter le tri**, (sac jaune, borne papier, borne verre, bennes en déchetterie)
Les déchets recyclables constituent une matière première qui est revendue par la collectivité. Ces recettes allègent vos factures.
- 👍 **Améliorer le tri**, en 2024 le refus représentait 14% du contenu des sacs jaunes, ce chiffre passe à 20% en 2025.
- 👍 **Réduire les déchets** : consommer davantage de produits de seconde main, réduire l'utilisation d'emballages, donner/vendre plutôt que jeter, remplacer les produits jetables par des produits réutilisables.