



# FAISONS LA FÊTE À NOS DÉCHETS

Guide de la manifestation  
éco-responsable



# Faisons la fête à nos déchets !

Les manifestations et événements festifs génèrent de grandes quantités de déchets : vaisselle jetable, emballages, déchets alimentaires...

La production des emballages/vaisselles à usage unique a un coût environnemental, énergétique et financier important. Leur élimination en tant que déchet également.

En tant qu'organisateur, vous pouvez réduire l'impact de votre événement dès sa conception. C'est aussi une manière d'inciter le public à avoir des comportements plus responsables en le sensibilisant par la preuve.

Vous trouverez dans ce guide toutes les idées, astuces, informations et ressources pour des **manifestations conviviales, responsables et surtout avec le moins de déchets possible !**

## Quelques chiffres...

En moyenne, une manifestation qui rassemble 1000 personnes consomme :

100 kg de papier  
=  
2 arbres abattus

30 000  
litres d'eau

200 kWh  
=  
consommation de  
3 ans d'une  
ampoule  
économique

500 kg  
de déchets

Source : ADEME

Comptabilisez les cases cochées dans les pages suivantes et faites facilement le bilan de votre marge de progression !

# SOMMAIRE

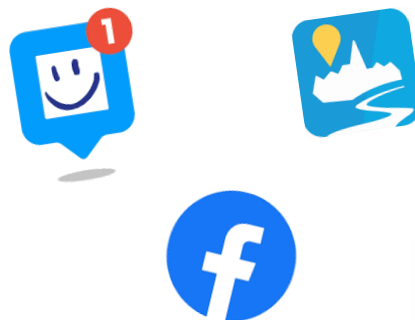
- 1** **Avant l'évènement**
  - Économiser du papier
  - Générer moins de déchets
  - Lutter contre le gaspillage alimentaire
- 2** **Pendant l'évènement**
  - Du côté des organisateurs
  - Du côté des visiteurs
  - Mise à disposition de conteneurs et poubelles ludiques
  - Signalétique à mettre en place
- 3** **Après l'évènement**
  - On range en triant
  - On fait le bilan
- 4** **Pour aller plus loin**
- 5** **Liens utiles**



# Avant l'évènement

## Économiser du papier

- Estimer les quantités d'affiches et de flyers nécessaires.
- Axer votre communication au maximum en digital (Intramuros, Panneau Pocket, Facebook...) et dans les journaux.
- Placer des affiches sur des lieux stratégiques plutôt que de distribuer des flyers.
- Créer un affichage réutilisable d'année en année avec un encart permettant d'actualiser la date et le lieu de l'évènement (il existe des banderoles avec date amovible).
- Dématérialiser les billets.
- Utiliser un tampon encreur plutôt qu'un bracelet pour gérer l'accès à l'évènement.



bandeau date à velcro



date à insérer dans une pochette plastifiée



Nous avons des affiches de consignes de tri. Demandez-les nous !

### → Les petits + écoresponsables

- Inclure la mention "Ne pas jeter sur la voie publique : triez-le pour qu'il puisse être recyclé" !
- Privilégier les imprimeurs locaux et demander du papier recyclé.

## Générer moins de déchets :

- Préférer l'achat en gros volumes : distributeurs de ketchup, réservoirs de boissons, bière en pression, bouteilles de 1,5L ...
- Utiliser de la vaisselle réutilisable et/ou consignée ou au moins compostable. Le saviez-vous ? : des entreprises et associations vous proposent la location et le lavage de vaisselle réutilisables.
- Si l'on a recours aux consommables non périssables (barquettes de frites, serviettes...) les mutualiser avec d'autres évènements.
- Acheter un maximum en vrac.
- Choisir des fournisseurs qui livrent dans des contenants consignés (bouteilles, fûts, cagettes...).
- Servir de l'eau en carafe et encourager la consommation d'eau du robinet.
- Réutiliser les décors d'une édition à l'autre.

## Lutter contre le gaspillage alimentaire :

- Proposer deux tailles de menus : petite faim ou grande faim.
- Choisir des fournisseurs qui reprennent les invendus.
- Ajuster les commandes avec les producteurs au dernier moment en fonction de la météo.
- Distribuer les aliments invendus sur place ou à des associations caritatives.

*Astuce : Les bouteilles de sirops bien stockées se conservent longtemps. Réutilisez-les au prochain évènement !*

### → Les petit + écoresponsables

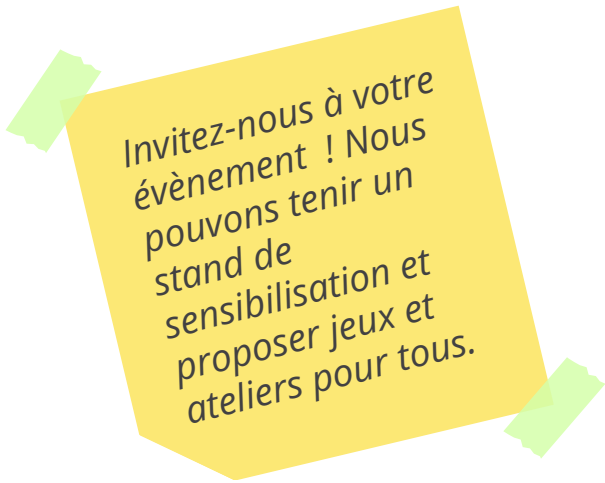
- Proposer au moins une option végétarienne/végan.
- Acheter des produits locaux.
- Inviter les participants à venir avec leur propre vaisselle.



# Pendant l'évènement

## Du côté des organisateurs :

- Le tri commence derrière le comptoir de buvette ou de restauration : avoir là aussi des consignes de tri claires et suffisamment de poubelles pour les équipes.
- Selon la taille de l'évènement, mobiliser une équipe de bénévoles (qui aura au préalable été sensibilisée par COVALOM) pour s'occuper de la gestion des déchets et des dépôts sauvages pour que le lieu soit toujours propre.



Invitez-nous à votre évènement ! Nous pouvons tenir un stand de sensibilisation et proposer jeux et ateliers pour tous.

## Du côté des visiteurs :

- Faire des îlots de tri avec de l'affichage clair.
- Placer les îlots (emballages, verre, ordures ménagères, compost) à proximité des stands de buvette et restauration.  
***Pas de poubelles en bout de table car cela n'encourage pas le tri.***
- Nommer un ou plusieurs responsables des déchets pour vider les poubelles au cours de l'évènement.
- Sensibiliser le public au tri des déchets en collaborant avec des structures actives dans ce domaine. Nous, par exemple !
- Mettre des cendriers à disposition des fumeurs. De simples boîtes de conserves peuvent suffire.

### → Les petits + écoresponsables

- Distribuer des cendriers de poches.
- Proposer un stand de fabrication de cendriers en matière recyclée.

## Mise à disposition de conteneurs et poubelles ludiques :

En fonction du nombre de visiteurs attendus vous pouvez demander :

- Des bacs de collecte d'ordures ménagères (noirs) et d'emballages (jaunes). 2 volumes possibles : 360 L et 660 L.
- Des poubelles ludiques en forme de bouteilles et de canettes pour trier les emballages.
- Des supports de sacs en métal ou en plastique

Bac 360L

Bac 660L



Supports de sacs en plastique



Supports de sacs en métal



Poubelles ludiques

Envoyez-nous votre demande 15 jours avant par mail à [secretariat@covalom.fr](mailto:secretariat@covalom.fr)



# Signalétique à mettre en place :

**TRIONS PARTOUT même quand c'est la fête**

COVALOM collecte et valorisation CITEO Communauté de communes Pays de Colomby et du Sud Toussain

**TOUS LES EMBALLAGES VIDES EN PLASTIQUE, MÉTAL, CARTON**

**CARTON**

**MÉTAL**

**PLASTIQUE**

Ne pas emboîter  
Pas d'objets en plastique  
Bien vider, sans nettoyer  
Séparer les matières

**DÉCHETS ALIMENTAIRES**

**EMBALLAGES EN VERRE**

**TOUS LES PAPIERS**

**SI ÇA NE SE TRIE PAS, ÇA SE MET ICI !**

**TRIONS PARTOUT**

**TOUS LES PAPIERS**

COVALOM CITEO

**TRIONS PARTOUT**

**TOUS LES EMBALLAGES VIDES EN PLASTIQUE, MÉTAL, CARTON**

**CARTON**

**MÉTAL**

**PLASTIQUE**

Ne pas emboîter  
Pas d'objets en plastique  
Bien vider, sans nettoyer  
Séparer les matières

COVALOM CITEO

**TRIONS PARTOUT**

**SI ÇA NE SE TRIE PAS, ÇA SE MET ICI !**

COVALOM CITEO

**TRIONS PARTOUT**

**EMBALLAGES EN VERRE**

**BOUTEILLES**

**BOCAUX**

**POTS**

A JETER DANS LE JAUNE

COVALOM CITEO

**TRIONS PARTOUT**

**DÉCHETS ALIMENTAIRES**

**TOUS LES RESTES DE NOURRITURE**

**mais aussi...**

**VAISSELLE EN BOIS**

COVALOM CITEO

# Après l'évènement

## On range en triant !

- Déposer dans les conteneurs à papiers toutes les affiches, flyers et programmes qui n'auraient pas été utilisés.
- Même les éventuels déchets laissés par les visiteurs doivent être triés.
- Récupérer le matériel pouvant être réutilisé pour le prochain évènements comme les banderoles, le fléchage, le mobilier, les panneaux...
- Donner à des associations le matériel en bon état qui ne peut pas être stocké et/ou réutilisé.



Conteneur à papiers



Conteneur à verres



Composteur



Poubelle de tri des emballages



Poubelle à ordures ménagères



Prêt de pinces à déchets, analyses des déchets de l'évènement... nous restons disponibles après la fête !

## On fait le bilan :

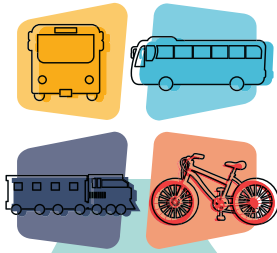
- Faire le bilan des déchets évités , communiquer les résultats et lister les points d'amélioration pour le prochain évènement.
- Demander aux participants si la démarche leur a plu et s'ils ont d'autres idées.

Astuce : ajouter la gestion des déchets et son bilan à l'ordre du jour de votre prochaine AG.

## → Les petits + écoresponsables

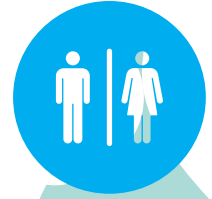
- Calculer l'empreinte carbone de son évènement.
- S'inscrire à un atelier "Fresque de l'évènementiel"  
<https://www.reseau-eco-evenement.net/fresqu-event/>.

# Pour aller plus loin



Promouvoir les mobilités douces en fournissant le horaires de train, de bus, itinéraires cyclables...

Louer ou emprunter du matériel et/ou de la déco  
<https://www.lematerielpartage.fr/>



Installer des toilettes sèches



Dire STOP aux goodies



Mettre à disposition des fontaines à eau micro-filtrée en libre-service

Limitier l'utilisation d'énergies : ampoules LED, système de récupération d'eau, régulation de la température...



Fête de la courge Châteaubernard



vaisselle participative

Festival Terres du Son Monts



Vide grenier SIPOM

## Liens utiles



### Memotri COVALOM

[https://www.cc-mosellemadon.fr/UserFiles/File/ccmadon/prevention\\_gestion\\_dechets/memotri-moselle-madon.pdf](https://www.cc-mosellemadon.fr/UserFiles/File/ccmadon/prevention_gestion_dechets/memotri-moselle-madon.pdf)



### ADERE

Autodiagnostic de votre événement  
<https://evenementresponsable.ademe.fr/>



### ALCOME

Accompagnement pour la réduction des mégots  
<https://alcome.eco/>



### EMER-GE

Annuaire de prestataires eco-responsables locaux  
<https://emer-ge.fr>



### REEVE

Guide anti-gaspillage alimentaire lors d'un événement  
<https://www.reseau-eco-evenement.net/gaspi-alim/>



### ZERO WASTE France

<https://www.zerowastefrance.org/>

## Structures locales pour le don d'objets



<https://www.lafabrique-ebe.com>



<https://lerelais.org>



Nos valeurs redonnent de la valeur

<https://www.envie.org/magasin-reseau-envie/envie-lorraine-2e-toul/>





## POUR NOUS CONTACTER

**COVALOM - Service déchets ménagers**

**712 rue Nicolas Cugnot 54230 Neuves-Maisons**

**Standard : 03.54.95.62.41**

**Mail : [secretariat@covalom.fr](mailto:secretariat@covalom.fr)**



SUIVEZ-NOUS  
sur Facebook !



COVALOM - SERVICE DÉCHETS MÉNAGERS

Infos Tri

Actualités



Astuces



Animations