

**C'EST DÉCIDÉ !**

**Je trie mes  
biodéchets**



Pour connaître les adresses des composteurs partagés, commander un composteur, avoir des renseignements complémentaires

**03.54.95.62.41 [secretariat@covalom.fr](mailto:secretariat@covalom.fr)**

Dans ce livret, tu vas découvrir comment fonctionne  
**le composteur** et ce que l'on peut jeter dedans. Amuse-toi bien !

Bonjour !  
Je m'appelle Florette et  
je vais t'expliquer ce  
qu'est un composteur.



### C'est quoi ?

Le composteur est un bac que l'on installe dans les jardins. Il transforme nos déchets végétaux en engrais pour les plantes et le potager.

### Pourquoi ?

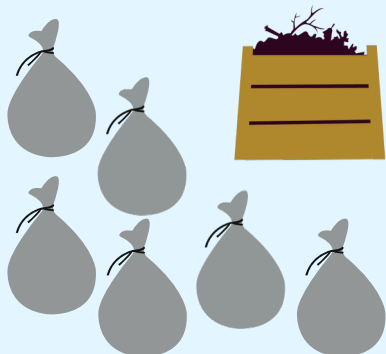
En moyenne, un tiers de nos déchets ménagers peuvent alimenter un composteur.

Ainsi, si une famille produit par semaine trois poubelles d'ordures ménagères, elle n'en produira plus que deux si elle s'équipe d'un composteur.

Le composteur est donc une solution utile et facile pour réduire nos déchets, tout en prenant soin de notre jardin !

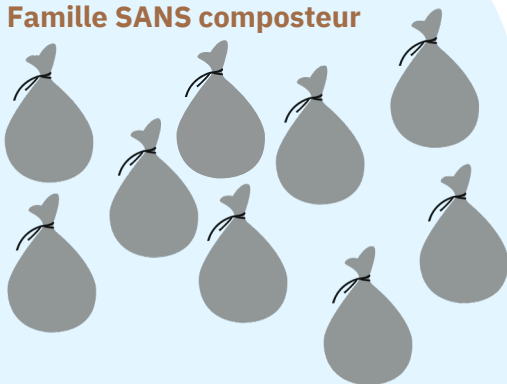
1 **Compte le nombre de poubelles d'ordures ménagères pour chaque famille.**

**Famille AVEC un composteur**



Nombre de poubelles : \_\_\_\_\_

**Famille SANS composteur**



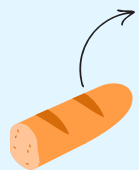
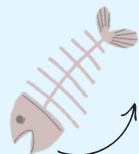
Nombre de poubelles : \_\_\_\_\_

# Ce qu'on y met...

2

Retrouve les mots de la liste dans la grille. Entoure **en marron** les déchets secs et en vert les déchets humides.

|   |   |   |   |   |   |   |   |   |   |   |   |
|---|---|---|---|---|---|---|---|---|---|---|---|
| S | S | R | F | E | U | I | L | L | E | S | L |
| C | O | Q | U | I | L | L | E | S | D | B | H |
| E | P | L | U | C | H | U | R | E | S | M | T |
| B | R | O | Y | A | T | C | A | R | T | O | N |
| L | L | E | G | U | M | E | S | U | Z | H | E |
| B | B | T | R | O | G | N | O | N | S | G | S |
| J | B | Y | T | H | E | N | O | Y | A | U | X |
| X | B | R | A | N | C | H | A | G | E | S | T |
| B | R | I | N | D | I | L | L | E | S | G | J |
| T | O | N | T | E | S | L | F | A | N | E | S |
| C | T | F | R | U | I | T | S | C | W | F | O |
| I | P | Z | C | A | F | E | E | I | I | R | Y |



**BRANCHAGES** ...fins de préférence !

**CAFÉ** ...avec le filtre c'est possible !

**COQUILLES** ...d'œufs !

**FANES** ...de carottes, de radis, de betteraves.

**FRUITS** ... les pourris seulement.

**BRINDILLES** ...trouvées dans le jardin.

**THÉ** ...avec le filtre c'est possible !

**TROGNONS** ...de pommes ou de poires !

**BROYAT** ...de branches et d'arbres !

**CARTON** ...bruns ou de boîtes d'œufs.

**EPLUCHURES** ...de fruits et de légumes.

**FEUILLES** ...de préférences mortes.

**LÉGUMES** ... les pourris seulement.

**NOYAUX** ...de fruits et légumes !

**TONTES** ...en petite quantité.



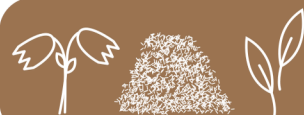
On ne peut pas déposer tous les déchets dans le composteur. Il est fait pour recueillir nos déchets végétaux (épluchures de fruits et légumes, feuilles...). **Comme nous, le composteur doit manger équilibré.** Il faut lui donner en quantité égale des déchets « humides » et des déchets « secs ».



## Matières humides

Épluchures de fruits & légumes  
Coquilles d'œufs  
Marc de café, filtres, dosettes papier  
Sachets de thé & infusions  
Restes de féculent sans sauce  
Tonte (en petite quantité)

+



## Matières sèches

Petits branchages et broyat de bois  
Feuilles mortes, fleurs fanées  
Herbes indésirables  
Déchets du potager  
Cendres (en petite quantité), essuie-tout  
Cartons bruns & boîte à œufs en carton (en petite quantité et en petits morceaux)

## Ce qu'il devient

Petit à petit ces déchets **se décomposent** jusqu'à devenir du compost, grâce aux **petites bêtes et champignons** qui se nourrissent de la matière organique\*. Il faut environ **12 mois** pour que nos déchets déposés dans le composteur deviennent du compost.

Le compost est un **engrais\* naturel très puissant**. En le mélangeant avec de la terre, il permet de nourrir les plantes du potager et du jardin.

1  
mois

Déchets frais

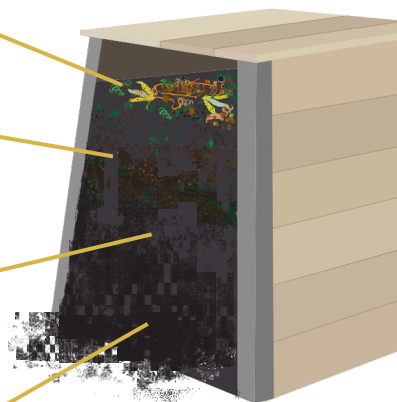
6  
mois

Déchets en décomposition

12  
mois

Déchets en maturation

Compost prêt à l'emploi



# Les erreurs

**Attention !** Il y a des déchets qu'il ne faut pas mettre dans le composteur, car ils ne se décomposent pas bien ou sont toxiques pour les bêtes du compost.

# NON

- |                      |                                       |
|----------------------|---------------------------------------|
| Mégots de cigarettes | Litières minérales                    |
| Excréments           | Tonte en grande quantité              |
| Charbon de barbecue  | Sacs "OK compost" ou "biodégradables" |
| Papiers glacés       | Grosses branches                      |
| Sacs d'aspirateurs   | Graisses / Plats en sauce             |
| Objets en plastique  |                                       |

3

**Aide Florette à retirer les mauvais déchets que sa petite sœur a mis dans le composteur. Barre les intrus.**

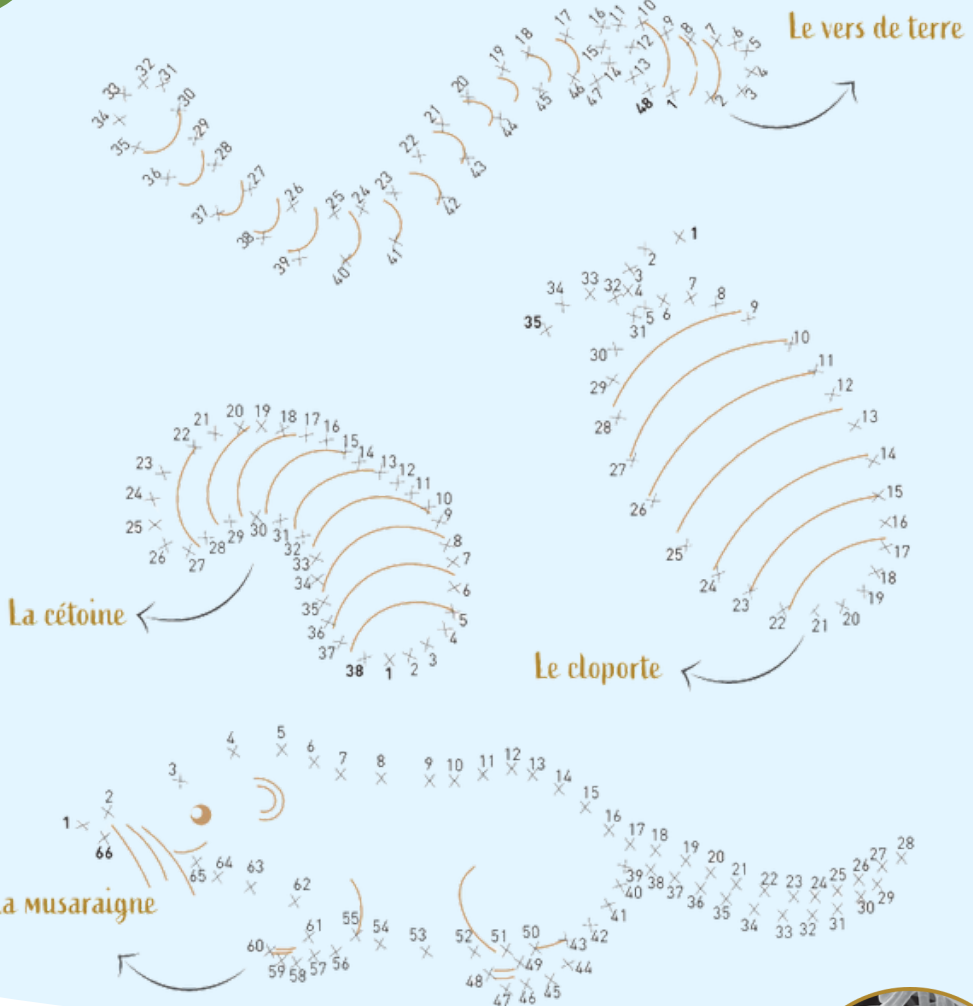


# La faune

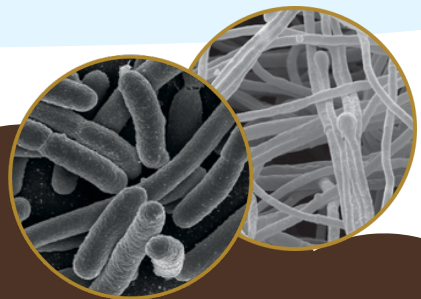
Les petites bêtes viennent toutes seules dans le composteur et jouent un rôle très important car ce sont elles qui décomposent les déchets en les mangeant. En se déplaçant, elles permettent également d'oxygéner le compost.

4

Relie les points et découvre les petites bêtes du composteur !



Dans le composteur vivent aussi des bactéries et des champignons qu'on ne peut pas voir à l'œil nu mais qui participent activement à la décomposition de la matière pour faire un bon compost !





# L'oxygénation



**Aérer** son compost en remuant les 20 cm du dessus permet de l'**oxygéner** !

Et oui, comme nous, le composteur a besoin d'oxygène pour respirer.

Ainsi, la matière se décompose plus facilement et le compost est de meilleure qualité. Idéalement aérer son compost avec une fourche toutes les semaines.



**Florette veut retourner son compost, mais elle a égaré sa fourche dans son jardin. Aide-la à la retrouver en traversant le labyrinthe.**





# Glossaire



• **Bactérie** : Les bactéries sont des micro-organismes. Ce sont les plus petits des organismes vivants. On peut les voir avec un microscope.

• **Engrais** : Un engrais est une substance qui, mélangée à de la terre, nourrit les plantes. C'est un peu comme des « compléments alimentaires » pour les plantes.

• **Fanes** : Ce sont les feuilles sur le dessus des légumes comme les carottes, les radis, les betteraves...

• **Matière organique** : Il s'agit de la matière qui constitue les êtres vivants, notamment les plantes.

• **Oxygéner** : L'oxygène est ce que nous respirons dans l'air pour pouvoir vivre. Oxygéner le compost en l'aérant permet d'accélérer la décomposition de la matière.

# Solutions



Quand une famille sans composteur produit 9 poubelles, une famille avec un composteur produit **6 poubelles**. Grâce au composteur, elle réduit considérablement ses déchets !

