



2023

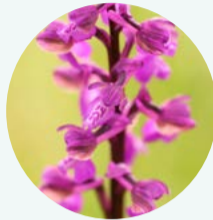
ANIMATIONS NATURE EN MOSELLE ET MADON

Espace naturel sensible

Dimanche 28 mai 9h30

La pelouse calcaire, un milieu riche et sensible

Plateau Ste Barbe à Bainville-sur-Madon
Ses caractéristiques, ses habitants, son statut et sa réglementation.



Samedi 3 juin 9h00

Découverte naturaliste des boucles de la Moselle

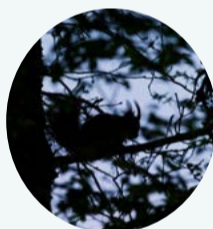
Boucle de la Moselle à Sexey-aux-Forges
Dans le cadre des manifestations de la « Boucle en fête »
Des milieux et une biodiversité riches et variés.



Samedi 10 juin 20h30

Balade nocturne entre chien et loup

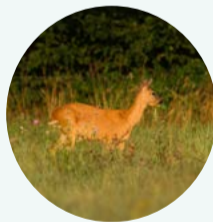
Plateau Ste Barbe à Bainville-sur-Madon
Une expérience pour découvrir le site autrement.



Samedi 24 juin 9h00

Balade nature à la découverte de la faune

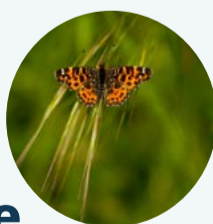
Plateau Ste Barbe à Maizières
Découverte des animaux du plateau.



Dimanche 02 juillet 9h00

Le fond de Renonvaux, nouvel espace naturel sensible

Fond de Renonvaux à Chavigny
En partenariat avec la commune de Chavigny
Découverte d'un écriin de nature un peu caché et souvent méconnu.



Les mercredis matins 9h30

09, 16, 23 et 30 août

Un été sur le plateau

Plateau Ste Barbe à Pont-Saint-Vincent
Animations découvertes de l'histoire et des richesses du plateau Sainte Barbe.



Samedi 02 septembre 9h30

Du plateau à la mine

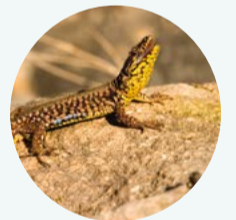
Plateau Ste Barbe à Pont-Saint-Vincent et Mine de Fer
En partenariat avec la Mine du Val de Fer
Journée avec pique-nique tiré du sac.
Entrée payante pour la visite de la mine : 5,50 €/personne
Comment la géologie et la biologie nous racontent les paysages et l'histoire des hommes sur le territoire.



Dimanche 17 septembre 9h30

Patrimoine naturel du Plateau Sainte Barbe

Plateau Ste Barbe à Pont-Saint-Vincent
Dans le cadre des Journées du patrimoine
Un patrimoine historique et naturel à découvrir.



Samedi 14 octobre 9h30

Bain de nature

Plateau Ste Barbe à Bainville-sur-Madon
Dans le cadre des Semaines d'information sur la Santé Mentale de Moselle et Madon et du Contrat Local de Santé du pays Terre de Lorraine
Une découverte naturaliste et bien-être du plateau au rythme de la nature : lentement, calmement.



Animations gratuites, enfants accompagnés à partir de 8 ans

Renseignements et inscription obligatoire

auprès de la CCMM : 03 83 26 45 00

www.cc-mosellemadon.fr

www.facebook.com/ccmosellemadon

