

2022

PLATEAU SAINTE BARBE

ANIMATIONS EN MOSELLE ET MADON

Espace naturel sensible

Samedi 21 mai 9h30

Sortie botanique et orchidées

Une sortie pour découvrir les reines du plateau mais pas que : fleurs colorées, aromatiques, mellifères et même médicinales pour certaines.



Samedi 4 juin 9h00

Les oiseaux nicheurs

Dans le cadre des manifestations de la « boucle en fête »

Une découverte des oiseaux nicheurs. Au programme : le chant flûté de l'Alouette lulu, le masque noir de la Pie-grièche écorcheur et bien d'autres encore.

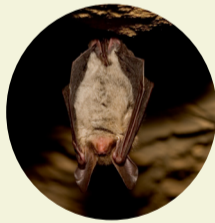


Vendredi 17 juin 20h30

La nuit des chauves-souris

En partenariat avec le Fort Pélissier

Il faudra attendre la tombée de la nuit pour observer les espèces qui gîtent et chassent sur le plateau. Venez découvrir tous les secrets de ces demoiselles de la nuit.



Dimanche 10 juillet 9h00

Papillons et autres insectes

Il faudra sans doute se mettre à quatre pattes pour observer toutes ces petites bêtes à six pattes. Sauf bien sûr pour observer les papillons !



Les mercredis matins 09h30
03, 10, 17 et 24 août

Un été sur le plateau

Animations découvertes de l'histoire et des richesses du plateau Sainte Barbe.

Ouvert à tous, enfants accompagnés à partir de 8 ans.



Samedi 17 septembre 9h30

S'inspirer de la nature pour jardiner

Dans le cadre du réseau Jardins

Et si on regardait le fonctionnement des milieux naturels pour « mieux » jardiner ? On pourrait aussi aménager son jardin pour y accueillir la faune ?



Samedi 15 octobre 9h30

Bain de nature

Dans le cadre des Semaines d'information sur la Santé Mentale de Moselle et Madon et du Contrat Local de Santé du pays Terre de Lorraine

Une découverte naturaliste et bien être du plateau au rythme de la nature : lentement, calmement.



Renseignements et inscription obligatoire
auprès de la CCMM : 03 83 26 45 00
www.cc-mosellemadon.fr
www.facebook.com/ccmosellemadon

