



Juin
Le massif de Haye : une forêt de protection pleine de curiosités à découvrir !

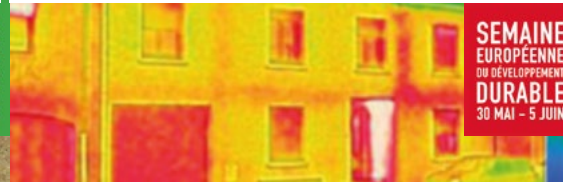
mar
02
juin



SEMAINE
EUROPÉENNE
DU DÉVELOPPEMENT
DURABLE
30 MAI - 5 JUIN

Juin
Caméra thermique : balade, démonstration et conseils

mer
03
juin



SEMAINE
EUROPÉENNE
DU DÉVELOPPEMENT
DURABLE
30 MAI - 5 JUIN

Juin
Que deviennent vos déchets verts ? Du point de collecte à la méthanisation

sam
06
juin



SEMAINE
EUROPÉENNE
DU DÉVELOPPEMENT
DURABLE
30 MAI - 5 JUIN

Juin
Les boucles de la Moselle au chant des oiseaux

dim
07
juin



Les découvertes environnement en Moselle et Madon

programme mars - juin

Pour les animations organisées par la communauté de communes Moselle et Madon, les inscriptions ont lieu auprès de l'accueil :

145 rue du Breuil
54230 Neuves-Maisons
03 83 26 45 00

contact@cc-mosellemadon.fr

www.cc-mosellemadon.fr

Création - CCMM - Imprimé sur papier recyclé - Ne pas jeter sur la voie publique

De 18 à 20h
Départ/ arrivée : site du Val de Fer à Neuves-Maisons

Déroulé

- Accueil du public avec présentation des atouts du massif de Haye et de la nécessité de la reconnaître en forêt de protection (30 min)
- Circuit-découverte commenté sur les curiosités du massif : sa faune, sa flore, la forêt cathédrale, les bornes des concessions minières... (1h30)

Infos diverses

- Nombre maximum de participants : 25/30
- Gratuit
- Prévoir une tenue appropriée à la marche
- Tout public
- Inscription recommandée à la CCMM avant le 26 mai

De 18h à 20h
Mairie de Xeulley

Déroulé

- Visite en groupe pour découvrir l'outil caméra thermique et localiser les déperditions énergétiques dans un logement.
- Restitution des photos thermiques en salle avec explications, conseils sur les travaux et les aides financières disponibles.

Infos diverses

- Nombre maximum de participants : 30
- Gratuit
- Inscription recommandée à la CCMM avant le 26 mai

16h
Point de collecte des déchets verts de Pierreville, puis au GAEC des Acajous

Déroulé

De nouveaux points de collecte de déchets verts dissocient la tonte et les branchages.

- Accueil au point de collecte pour découvrir son fonctionnement puis le devenir des déchets verts.
- Visite du méthaniseur, film et explications par Stéphane Peultier, agriculteur.

Si vous souhaitez poursuivre cette journée, la commune de Pierreville organise un repas « produits locaux et viande Salers ». Vous serez donc les bienvenus !

Infos diverses

- Inscription et réservation obligatoires à la CCMM pour la visite du méthaniseur
- Se garer dans le village, pas de stationnement au point de collecte.
- Inscription à la mairie de Pierreville pour le repas au 03 83 25 54 88

Maison du temps libre à Richardménil

Déroulé

Une balade vous sera proposée le long des boucles de la Moselle pour découvrir les oiseaux qui se cachent près de chez nous.

Infos diverses

- Nombre maximum de participants : 20
- Plus d'informations dans une communication ultérieure de la CCMM



2015



Au cœur de l'environnement !

Notre environnement, c'est la forêt de Haye, la Moselle, le Madon, la pelouse calcaire du plateau de Sainte Barbe ou encore les jardins ouvriers : autant de richesses naturelles à préserver pour toutes les générations, la nôtre et les futures.

Notre environnement, c'est aussi la gestion durable des déchets, la consommation d'une eau potable, la rénovation énergétique des logements : autant de services du quotidien gérés par la communauté de communes Moselle et Madon.

Pour mieux vous faire connaître ces sites remarquables et les respecter, pour découvrir les services et mieux les utiliser, la communauté de communes Moselle et Madon a concocté un programme d'animations accessibles à tous : rando, visites, démonstrations, ... Venez nombreux y participer !

La vice-présidente à l'environnement,
l'écologie et les espaces naturels
Audrey Normand

Mars

Printemps au jardin !
Distribution de compost et troc outils

sam
28
mars



🕒 De 9h à 15h

📍 Parc d'industries Moselle rive gauche
(accès par le rond-point sortie Pont-Saint-Vincent de la D331D)

Déroulé

- Restitution du compost issu des apports en déchèterie de vos déchets de jardinage.
 - Collecte d'outillage électrique de jardin, en fin de vie, en partenariat avec Eco-Systèmes sur le site ce même jour.
 - Il vous manque une fourche, vous avez trois binettes ? vous pourrez donner, échanger ou récupérer de l'outillage à main !
- Merci de vous présenter de préférence entre 9 h et 10 h pour vos dons.

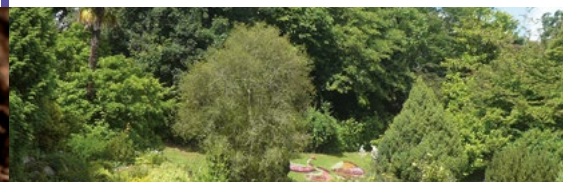
Infos diverses

- Pour tout renseignement : 03 54 95 62 41
- Gratuit

Mars

Randonnée contée
« les jardins ouvriers »

dim
29
mars



🕒 9h45

📍 Parking rue des cazottes
Pont-Saint-Vincent

Déroulé

Dans le cadre de son cycle « Au naturel », la Filoche vous propose une randonnée-découverte de jardins en jardins ponctuée de lectures.

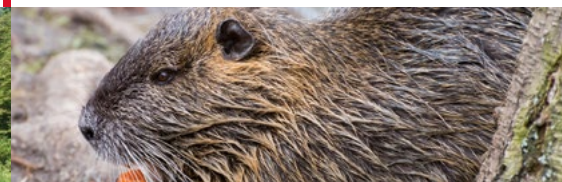
Infos diverses

- Tout public - Niveau : facile - Durée : 2h
- Nombre maximum de participants : 25
- Prévoir une tenue appropriée à la marche
- Réservation conseillée auprès de la Filoche : 03.83.50.56.60

Avril

Sur la piste du Castor : sortie nature
dans la vallée de la Moselle et du fond
de Monvaux

sam
11
avril



🕒 14h

📍 Devant la mairie de Pierre-la-Treiche

Déroulé

De retour depuis les années 80, le Castor est désormais bien installé sur nos rivières. Comme tous les mammifères et malgré ses 20 kilos, le plus gros rongeur européen ne se laisse pas observer aisément.

- Détection de sa présence, lecture des indices qu'il nous laisse : un arbre rongé et couché par ici, une coulée ou une odeur de « goudron » signe d'un marquage territorial par là.
- Révélation sur la population de castors dans la vallée de la Moselle : les habitants, sa dynamique et sa protection.

Infos diverses

- Nombre maximum de participants : 30
- Tout public
- Prévoir une tenue appropriée à la marche
- Inscriptions auprès du conseil général 54 : 03.83.94.54.54 ou www.mdecg54.fr

Mai

A la découverte des orchidées
sauvages et de la pelouse calcaire
du plateau Ste Barbe

ven
22
mai



🕒 De 18h à 20h

📍 Départ/retour : devant le Fort Aventure
Bainville-sur-Madon

Déroulé

A travers un circuit sur le plateau Ste Barbe animé par Paul Montagne du Conservatoire des espaces naturels de Lorraine et vice-président de Floraine :

- Découverte de la pelouse calcaire en période de floraison avec de nombreuses orchidées.
- Approche pédagogique et ludique avec un zoom sur chaque variété sans oublier les conditions de leur préservation.

Infos diverses

- Nombre maximum de participants : 20/25
- Tout public
- Prévoir une tenue appropriée à la marche
- Gratuit
- Inscription recommandée à la CCMM avant le 13 mai

Mai

A la découverte du cycle de l'eau :
de la source au robinet et du robinet
au milieu naturel.

sam
30
mai



SEMAINE
EUROPÉENNE
DU DÉVELOPPEMENT
DURABLE
30 MAI - 5 JUIN

🕒 De 14h à 17h

📍 Salle communale de Marthemont

Déroulé

Comment l'eau arrive-t-elle au robinet ? Que devient l'eau usée ? Des sujets qui n'auront plus de secrets pour vous !

- Présentation sur le cycle de l'eau
- Circuit découverte dans Marthemont : la source, la station de captage et d'épuration

Infos diverses

- Nombre maximum de participants : 60
- Tout public
- Inscription recommandée à la CCMM avant le 26 mai