

STOP AUX LINGETTES DANS LES TOILETTES



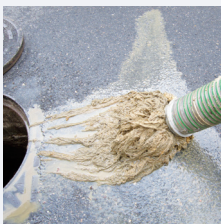
Adoptez le bon réflexe !

Toutes les lingettes (hygiène, soin beauté, ménagère) se jettent à la poubelle.



Pourquoi il ne faut pas jeter les lingettes dans le réseau d'assainissement?

- Elles bouchent les toilettes et les canalisations
- Elles bloquent l'entrée des stations d'épuration et créent des pannes au niveau des pompes
- Elles polluent l'environnement



Chiffres clés

23 kg de déchets / an / personne

3 mois pour se biodégrader

6000 € : le coût d'une pompe

Pour plus de renseignements

Pôle technique Moselle et Madon

Cap Fileo - 39 allée Louis Martin 54230 Neuves-Maisons

03 83 26 01 57 // services.techniques@cc-mosellemadon.fr