



# COMMENT RÉDUIRE SES DÉCHETS ?

## Plan d'actions



En 2017, la communauté de commune Moselle et Madon a élaboré un programme local de prévention des déchets. Actuellement à 606 kg/habitant de déchets, l'objectif pour 2020 est d'alléger la production à 522 kg/habitant, voire moins ! Ecologique et économique, la réduction des déchets concerne tout le monde ! Réparation, compostage, achats malins... sont autant de solutions à mettre en place pour détourner un objet de la poubelle.



### 1 Éco-exemplarité

La communauté de communes, les communes, les associations et les organisateurs d'événements sur le territoire peuvent être les vitrines de la prévention des déchets en l'intégrant dans leurs actions et ainsi impulser une dynamique territoriale.

### 7 Prévention attitude

Une page internet, une newsletter, des rencontres et ateliers, la mise en place d'une tarification incitative... un maximum d'outils de communication et de sensibilisation pour proposer à tous des solutions pratiques pour réduire les déchets.

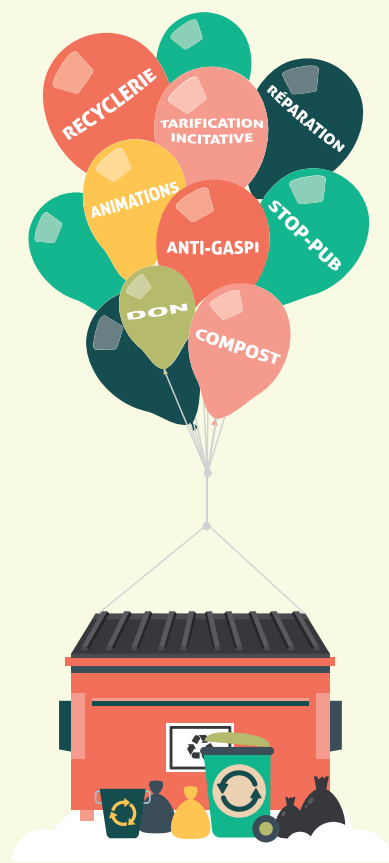


### 6 Au travail

Déchets réutilisés comme matière première (palettes, gravats, copeaux), groupement d'achats, don alimentaire, mutualisation de matériel... sont des actions en cohérence avec la prévention des déchets et les intérêts économiques des entreprises.

### 5 À l'école

Réduction du gaspillage alimentaire, compostage, goûter sans emballage, troc-jouets, utilisation de brouillons... professionnels, élèves et parents d'élèves peuvent agir. L'école est un lieu clef de la prévention des déchets.



### 2 À la maison

Apposition d'un stop pub, cuisine des restes, consommation de l'eau du robinet, circuits courts, produits réutilisables, réparation, couches lavables... chez-soi, les pistes d'actions sont nombreuses pour faire de son mieux et réduire ses déchets.



### 3 Seconde vie des objets

Réparation, don, vente et achat d'occasion, détournement... les objets ont plusieurs vies. Le poids des poubelles et la pression sur les matières premières s'allègent, et l'économie circulaire devient un axe fort de développement économique.



### 4 Jardin au naturel

Paillage, compostage, partage de jardin, vergers conservatoires... en plus de favoriser lien social et santé, permettent de réduire à la source les déchets verts et déchets de cuisine, et même pour les logements denses et verticaux sans jardin grâce au compostage collectif de proximité.



S'abonner à la lettre d'information sur la prévention des déchets, témoigner sur ses actions ou pour plus d'informations : [prevention.dechets@cc-mosellemadon.fr](mailto:prevention.dechets@cc-mosellemadon.fr), sur [www.cc-mosellemadon.fr](http://www.cc-mosellemadon.fr) et au 03 83 26 45 00

